

新ケイレンゼリー

(芍薬甘草湯ゼリー)

本方は漢方の鎮痛薬で、急激に起こる筋肉のけいれんを伴う諸種の疼痛によく奏効します。

⚠ 使用上の注意

⊗ してはいけないこと

(守らないと現在の症状が悪化したり、副作用が起こりやすくなります)

- 次の人は服用しないでください。
次の診断を受けた人
心臓病
- 症状があるときのみ服用にとどめ、連用しないでください。

👤 相談すること

- 次の人は服用前に医師、薬剤師又は登録販売者に相談してください。
 - 医師の治療を受けている人
 - 妊婦又は妊娠していると思われる人
 - 高齢者
 - 次の症状のある人
むくみ
 - 次の診断を受けた人
高血圧、腎臓病
- 服用後、まれに下記の重篤な症状が起こることがあります。その場合は副作用の可能性がありますので、直ちに服用を中止し、この説明書を持って医師の診療を受けてください。

症状の名称	症 状
間質性肺炎	階段を上ったり、少し無理をしたりすると息切れがする・息苦しくなる、空せき、発熱等がみられ、これらが急にあらわれたり、持続したりする。
偽アルドステロン症、ミオパチー	手足のだるさ、しびれ、つっぱり感やこわばりに加えて、脱力感、筋肉痛があらわれ、徐々に強くなる。
うっ血性心不全、心室頻拍	全身のだるさ、動悸、息切れ、胸部の不快感、胸が痛む、めまい、失神等があらわれる。
肝機能障害	発熱、かゆみ、発疹、黄疸(皮膚や白目が黄色くなる)、褐色尿、全身のだるさ、食欲不振等があらわれる。

- 5～6回服用しても症状がよくなる場合は服用を中止し、この説明書を持って医師、薬剤師又は登録販売者に相談してください。

●効能・効果●

体力に関わらず使用でき、筋肉の急激なけいれんを伴う痛みのあるものの次の諸症：
こむらがり、筋肉のけいれん、腹痛、腰痛

●用法・用量●

次の量を食前又は食間に口の中でゼリーをくずして服用してください。
(食間とは食後2～3時間を指します。)

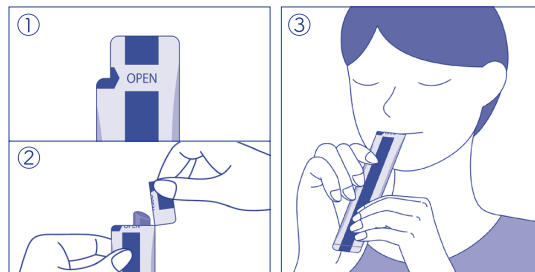
年齢	1回量	1日服用回数
成人(15歳以上)	1包	2回
15歳未満	服用しないでください	

〔用法・用量に関連する注意〕

- (1)用法・用量を厳守してください。
- (2)開封後はすみやかに服用してください。
- (3)薬剤がのどにつかえることのないよう注意してください。
- (4)本品は1回1包飲みきりですので、分割服用しないでください。
- (5)分包の開封時に、内容物が飛び散らないように注意してください。
- (6)切り取り部分で唇を切らないよう注意してください。

<服用方法>

- ①図の▶OPENの位置から、②図のように指でつまんで切り開いてください。
- ③切り口をくわえ、指でしぼり出しながら服用してください。



●成分・分量●

本品1日量2包(24g)は
(シャクヤク……3g、カンゾウ……3g)

上記より製した芍薬甘草湯エキス(1/2量)2.4gを含有します。

添加物としてカンテン末、カラギーナン、粉末還元麦芽糖水アメ、クエン酸ナトリウム水和物、クエン酸水和物、スクラロース、デキストリン、ローカストビーンガム、パラオキシ安息香酸エチル、パラオキシ安息香酸ブチル、プロピレングリコール、香料を含有します。

●保管及び取扱上の注意●

- (1)直射日光の当たらない涼しい所に保管してください。
- (2)小児の手の届かない所に保管してください。
- (3)他の容器に入れ替えないでください。(誤用の原因になったり、品質が変わります)
- (4)本剤は生薬を原料としていますので、製品により若干色調が異なる場合がありますが、効果に変わりありません。
- (5)使用期限を過ぎた製品は服用しないでください。
- (6)携帯するときは、分包が折り曲がらないようにしてください。

●お問い合わせ先●

松浦薬業株式会社 お客様相談窓口

TEL(052)883-5172 受付時間 10:00～17:00(土、日、祝日を除く)

製造販売元

 **松浦薬業株式会社**
愛知県名古屋市昭和区円上町24-21

1FB-***A